

**Elaboração do Plano de desenvolvimento econômico sustentável para região do Pontal do Paranapanema**

**Caroline Almeida Alves**

**Ana Paula de Souza Silva**

**Priscila Ikematsu**

**Priscilla Moerira Argentin**

**Carlos Tadeu de Carvalho Gamba**

*Palestra apresentado na OFICINA PRODUÇÃO RURAL, 25 jan.,  
2022, São Paulo..*

*A série “Comunicação Técnica” compreende trabalhos elaborados por técnicos do IPT, apresentados em eventos, publicados em revistas especializadas ou quando seu conteúdo apresentar relevância pública. **PROIBIDO REPRODUÇÃO, APENAS CONSULTA***

# **Oficina – Produção rural**

Plano de Desenvolvimento  
Econômico Sustentável (PDES)  
para a Região do Pontal do  
Paranapanema

# **Elaboração do Plano de Desenvolvimento Econômico Sustentável para a Região do Pontal do Paranapanema**

**IPT – Instituto de Pesquisas Tecnológicas**  
*Seção de Planejamento, Recursos Hídricos, Saneamento e Florestas*  
Cidades, Infraestrutura e Meio Ambiente

Janeiro/2022

# O IPT

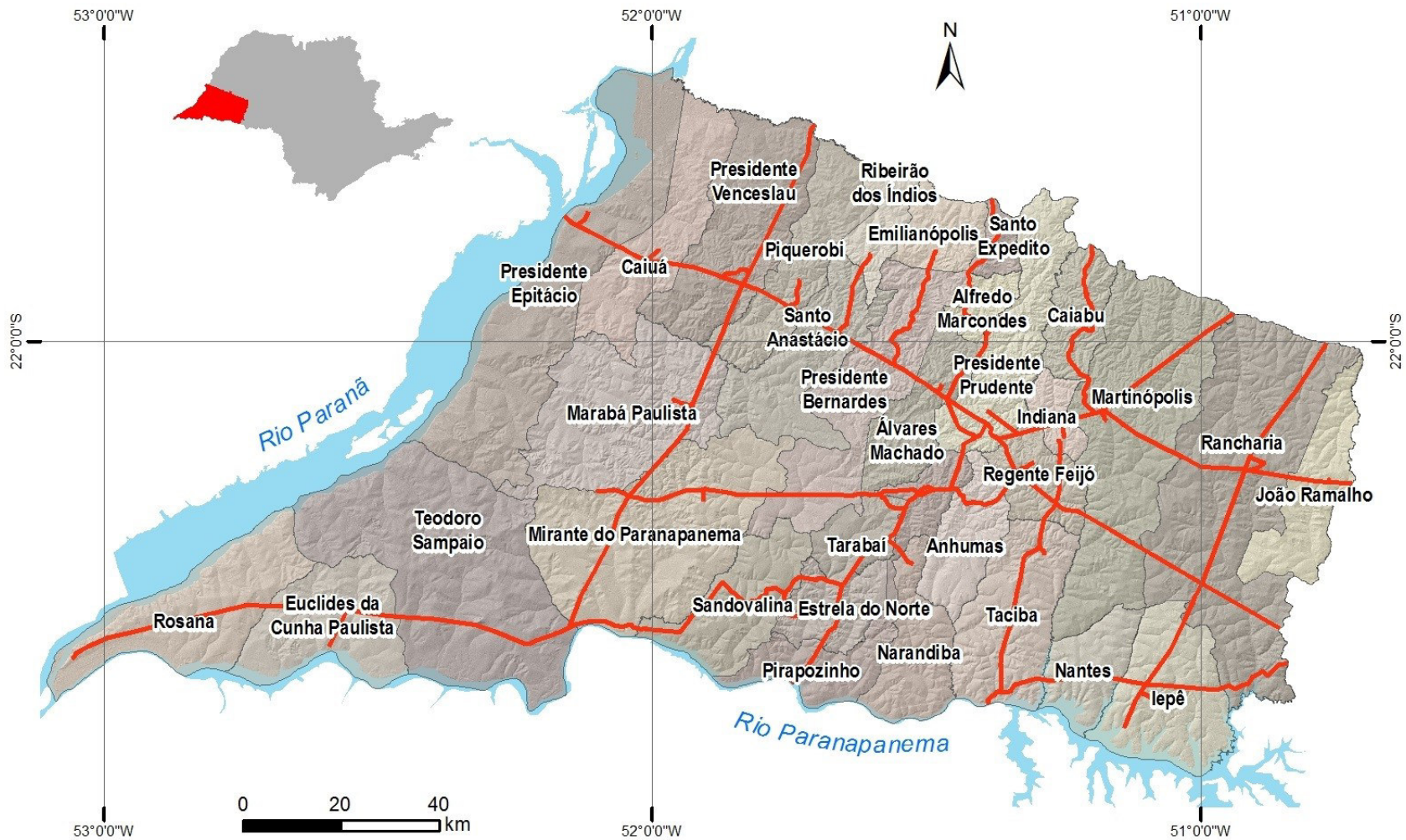
**O IPT - Instituto de Pesquisas Tecnológicas do Estado de São Paulo** é uma instituição vinculada à Secretaria de Desenvolvimento Econômico do Estado de São Paulo e há mais de 100 anos colabora para o processo de desenvolvimento do País.

Um dos maiores Institutos de Pesquisas do Brasil, o IPT conta com laboratórios capacitados e equipe de pesquisadores e técnicos altamente qualificados, atuando basicamente em quatro grandes áreas - inovação, pesquisa & desenvolvimento; serviços tecnológicos; desenvolvimento & apoio metrológico, e informação & educação em tecnologia.

# O Projeto

**O Plano de Desenvolvimento Econômico Sustentável para a Região do Pontal do Paranapanema** é um projeto capitaneado pela Secretaria de Desenvolvimento Econômico do Estado de São Paulo, conta com o apoio da Secretaria de Desenvolvimento Regional do Estado de São Paulo e tem por objetivo levantar, analisar e avaliar oportunidades, delinear tendências e formular propostas para o desenvolvimento econômico sustentável da região do Pontal.

# Área de estudo

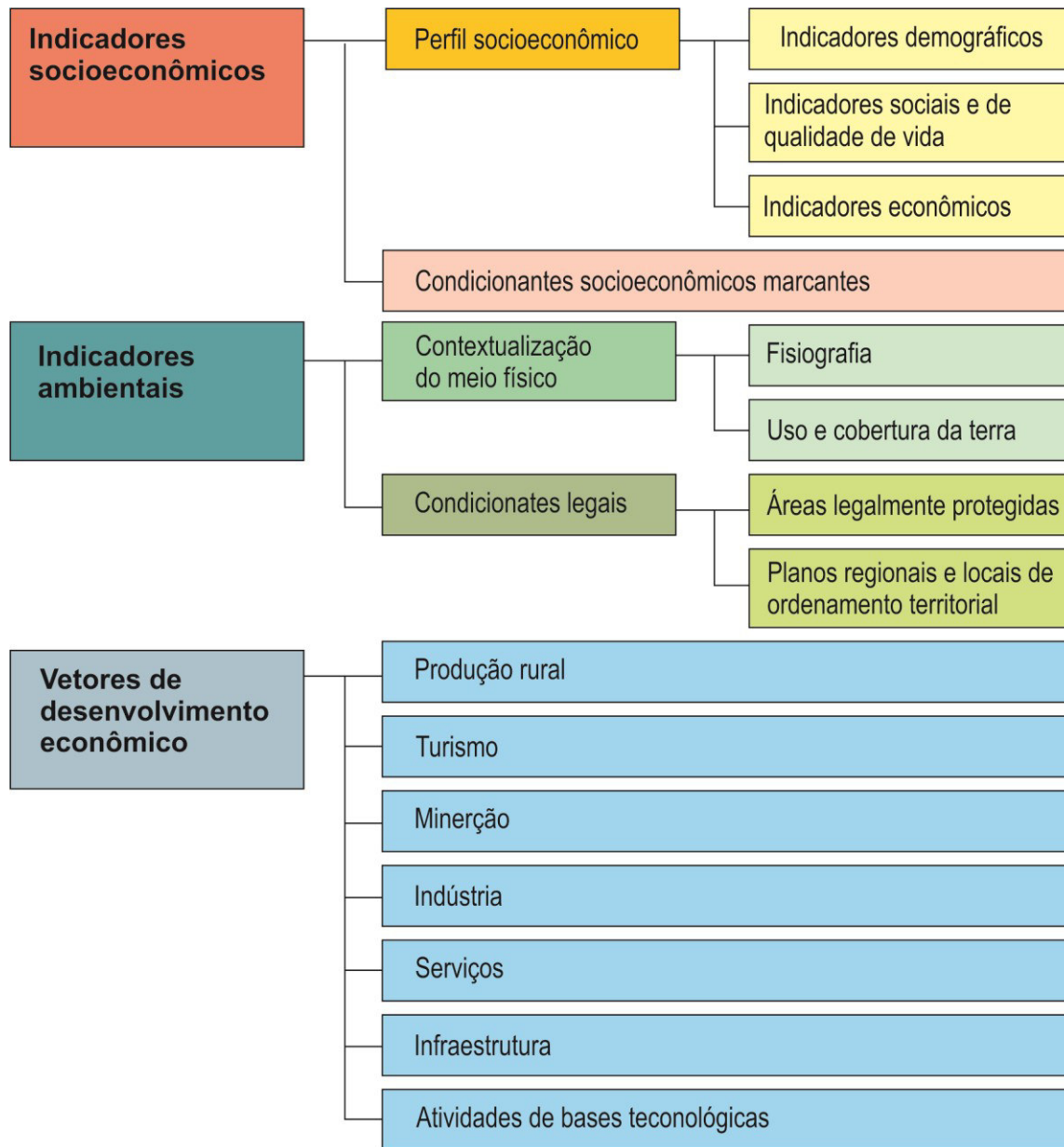


# Objetivos

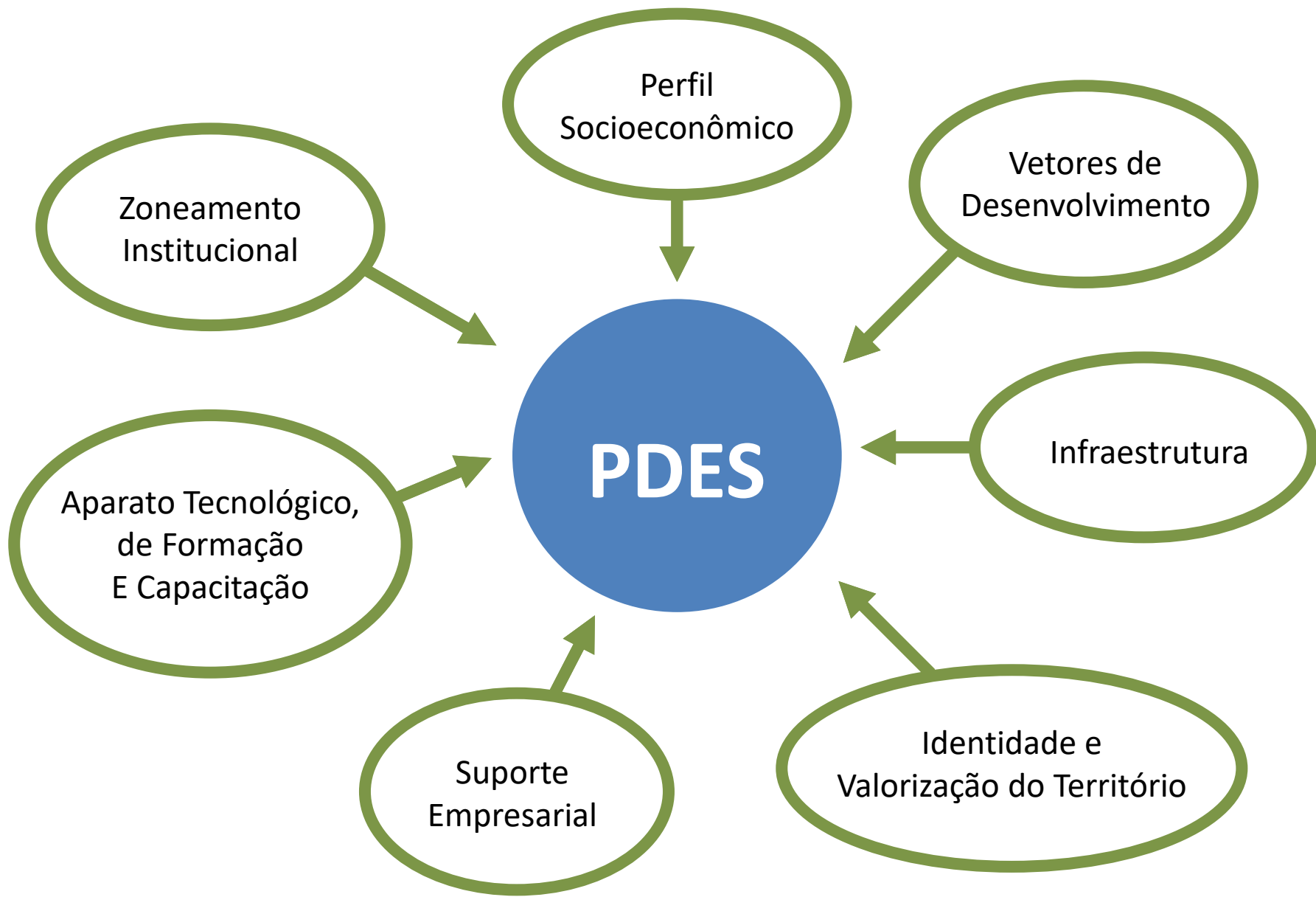
Baseado na análise sistêmica de informações sobre os meios físico, biótico, antrópico e tecnológico, com a participação dos atores públicos e privados que vivem e/ou atuam na região, buscar a dinamização da economia e a melhoria da qualidade de vida das populações, em consonância com a preservação do patrimônio ambiental.

## Objetivo Finalístico

Combinar estratégias para elevar o patamar das condições socioeconômicas do Pontal do Paranapanema, criando oportunidades de geração de emprego e renda, com a conservação ambiental.







# Atividades Programadas

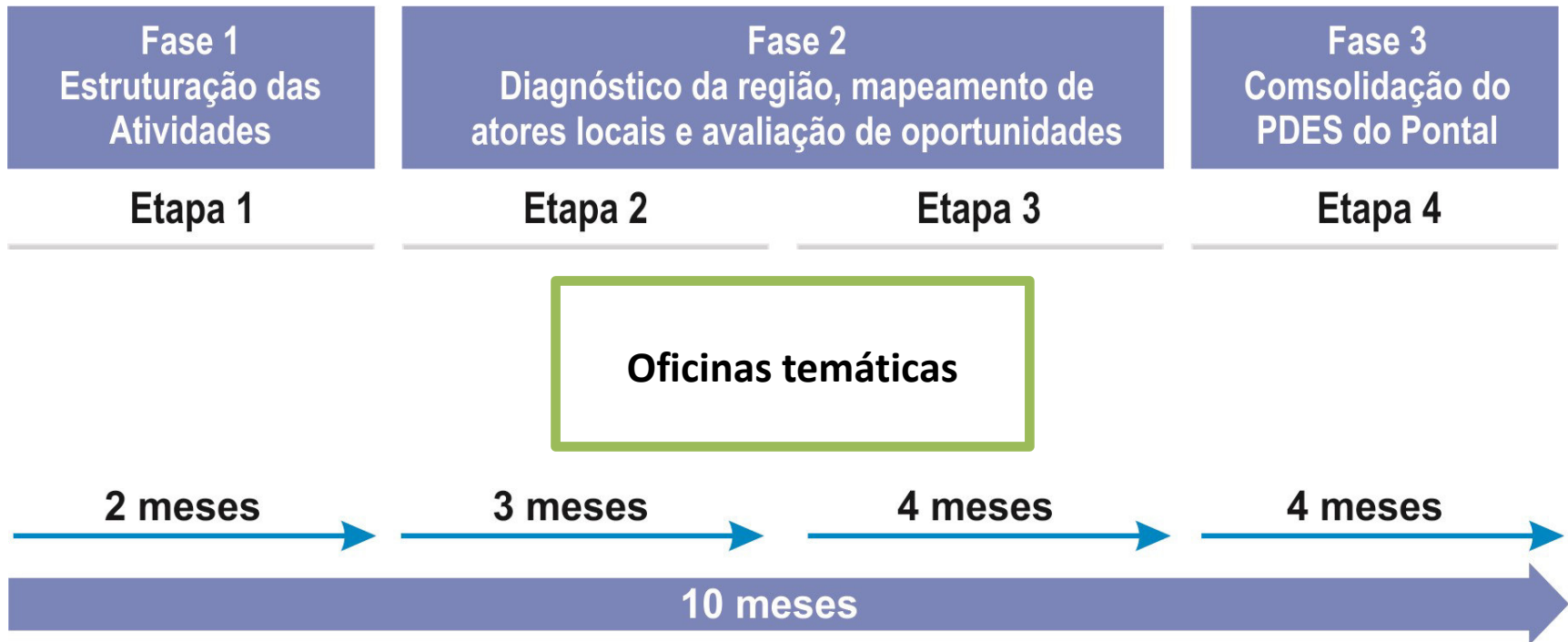
**Etapa 1** – estruturação do projeto, referente ao plano de trabalho e revisão bibliográfica;

**Etapa 2** – caracterização do perfil socioeconômico e do aparato institucional da região de interesse, bem como a criação de uma plataforma para sistematização e disponibilização de informações do projeto;

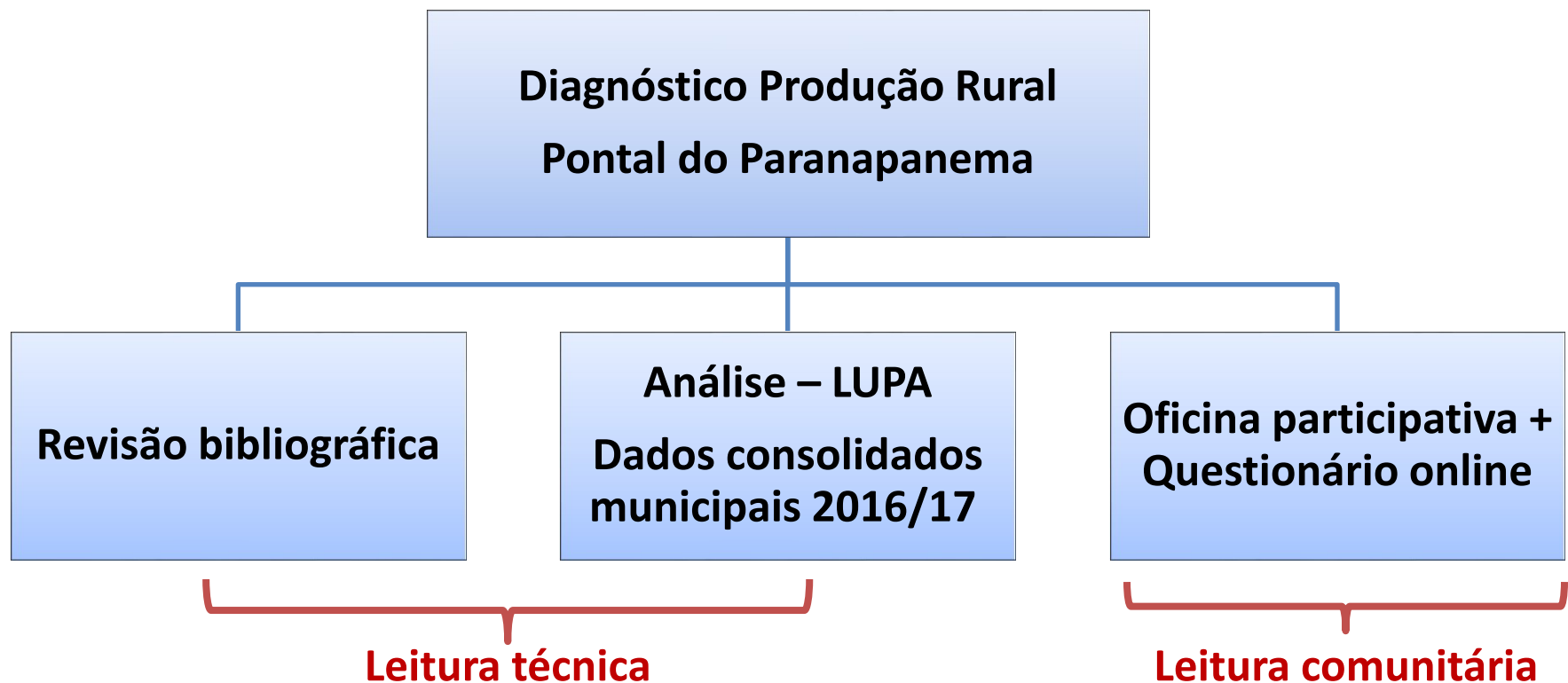
**Etapa 3** – elaboração de diagnósticos sobre oportunidades para a dinamização da atividade econômica e indicação de lacunas de conhecimento;

**Etapa 4** – integração dos resultados das etapas anteriores, com a definição e priorização de estratégias e políticas para fomento das oportunidades selecionadas, consolidadas no Plano de Desenvolvimento Sustentável para a região.

# Atividades Programadas



# DIAGNÓSTICO DA PRODUÇÃO RURAL DO PONTAL - MÉTODO



**Embasar propostas de ações para o PDES – Pontal a serem priorizadas no Fórum da Produção Rural do Pontal**

# DIAGNÓSTICO DA PRODUÇÃO RURAL DO PONTAL - LEITURA COMUNITÁRIA

## Ouvir os atores locais sobre os desafios e oportunidades da produção rural do Pontal

Questionário online  
**Visão individual**

Oficinas  
**Discussão – Produção rural da região**

1) Opinião sobre a região do Pontal (pontos + e -) e desejo para o futuro da região

2) Perguntas específicas e ações para melhorar

Produção rural

Turismo

Indústria, comércio e serviços

Desenvolvimento social

<https://pdespontal2021.ipt.br/>

### **Dinâmicas:**

1) Opinião sobre as principais atividades rurais do Pontal (pontos + e -)

2) Propostas

Aproveitar oportunidades

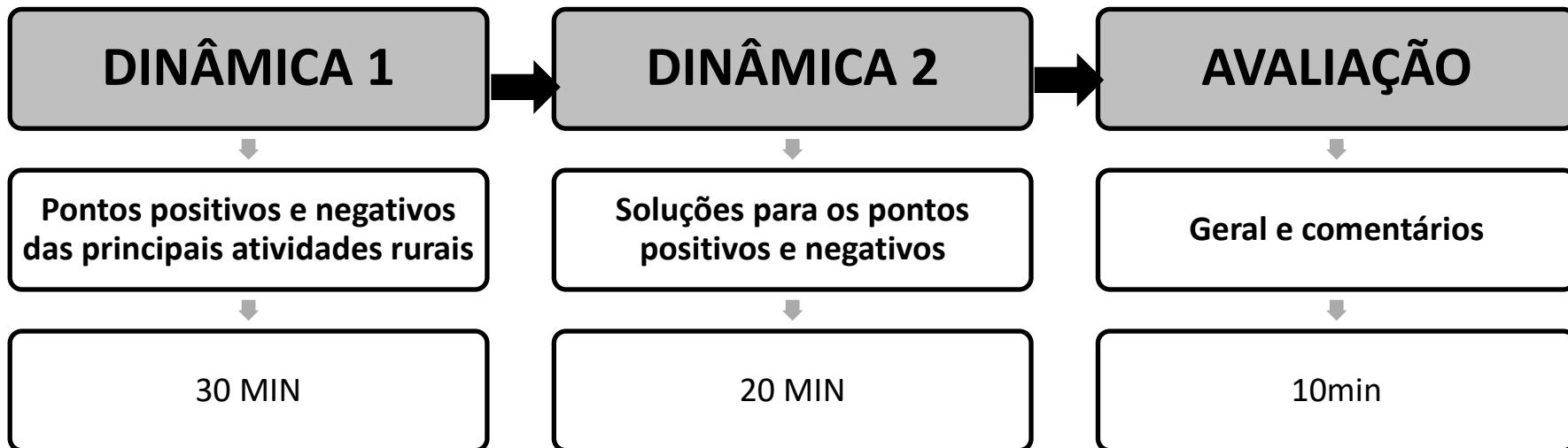
Superar desafios

**Resultados das leituras técnica e comunitária serão apresentados nos fóruns de cada setor e embasarão propostas de ações prioritárias para o PDES – Pontal**

# Objetivos da oficina:

- **Promover a discussão regional:**  
desafios e oportunidades da produção rural do Pontal
- **Divulgar o acesso ao questionário online** (visão individual).  
<https://pdespontal2021.ipt.br/>

# OFICINA PARTICIPATIVA - ROTEIRO



# OFICINA PARTICIPATIVA - MÃOS À OBRA!



<https://www.menti.com/mj7jm895wu>