

Elaboração do Plano de desenvolvimento econômico sustentável para região do Pontal do Paranapanema

Priscilla Moreira Argentin

Priscila Ikematsu

Caroline Almeida Souza

Ana Paula de Souza Silva

Carlos Tadeu de Carvalho Gamba

Palestra apresentado na OFICINA TURISMO, 25 jan., 2022, São Paulo..

*A série “Comunicação Técnica” compreende trabalhos elaborados por técnicos do IPT, apresentados em eventos, publicados em revistas especializadas ou quando seu conteúdo apresentar relevância pública. **PROIBIDO REPRODUÇÃO, APENAS CONSULTA***

Oficina – Turismo

Plano de Desenvolvimento
Econômico Sustentável (PDES)
para a Região do Pontal do
Paranapanema

Elaboração do Plano de Desenvolvimento Econômico Sustentável para a Região do Pontal do Paranapanema

IPT – Instituto de Pesquisas Tecnológicas
Seção de Planejamento, Recursos Hídricos, Saneamento e Florestas
Cidades, Infraestrutura e Meio Ambiente

Janeiro/2022

O IPT

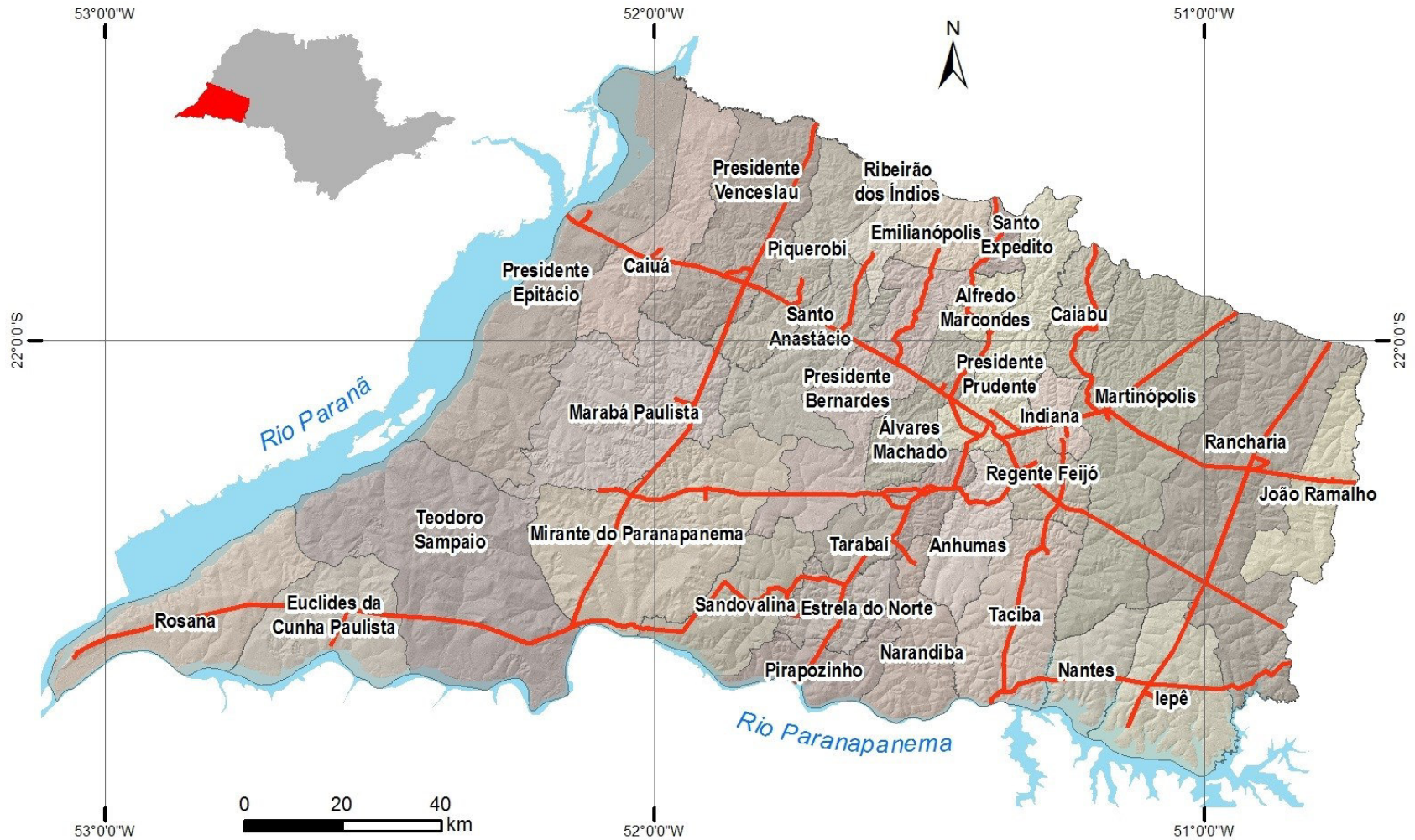
O IPT - Instituto de Pesquisas Tecnológicas do Estado de São Paulo é uma instituição vinculada à Secretaria de Desenvolvimento Econômico do Estado de São Paulo e há mais de 100 anos colabora para o processo de desenvolvimento do País.

Um dos maiores Institutos de Pesquisas do Brasil, o IPT conta com laboratórios capacitados e equipe de pesquisadores e técnicos altamente qualificados, atuando basicamente em quatro grandes áreas - inovação, pesquisa & desenvolvimento; serviços tecnológicos; desenvolvimento & apoio metrológico, e informação & educação em tecnologia.

O Projeto

O Plano de Desenvolvimento Econômico Sustentável para a Região do Pontal do Paranapanema é um projeto capitaneado pela Secretaria de Desenvolvimento Econômico do Estado de São Paulo, conta com o apoio da Secretaria de Desenvolvimento Regional do Estado de São Paulo e tem por objetivo levantar, analisar e avaliar oportunidades, delinear tendências e formular propostas para o desenvolvimento econômico sustentável da região do Pontal.

Área de estudo

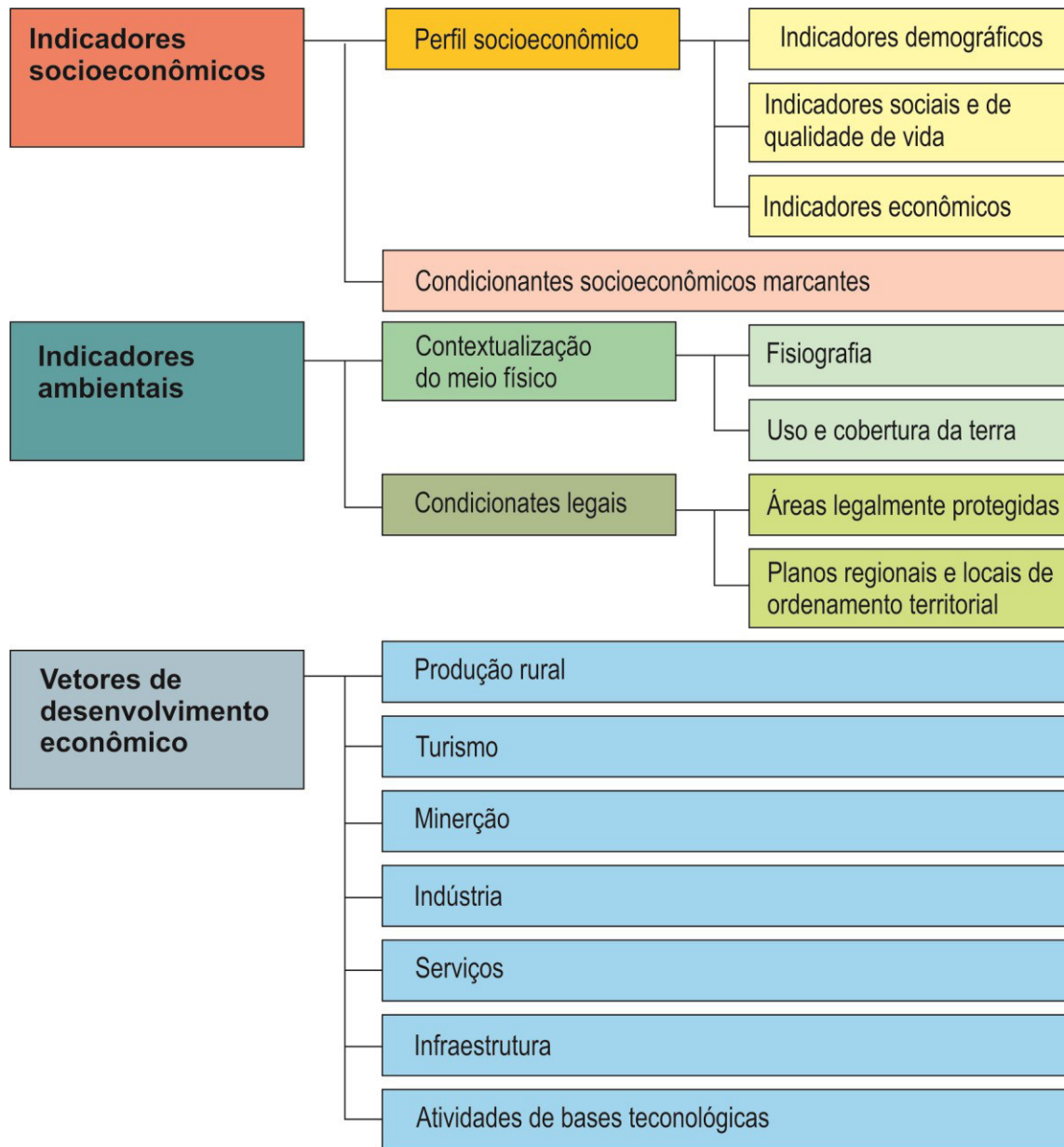


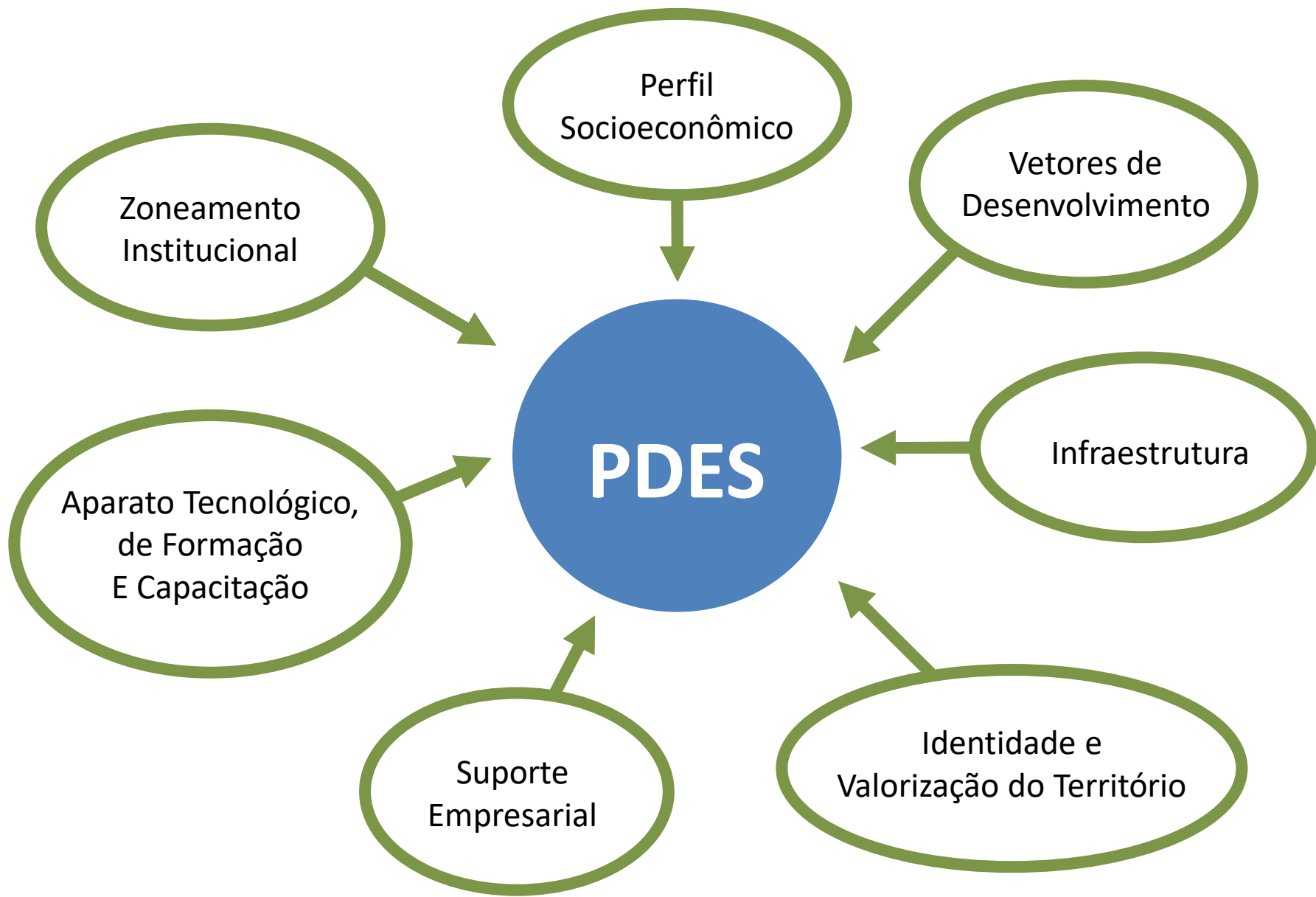
Objetivos

Baseado na análise sistêmica de informações sobre os meios físico, biótico, antrópico e tecnológico, com a participação dos atores públicos e privados que vivem e/ou atuam na região, buscar a dinamização da economia e a melhoria da qualidade de vida das populações, em consonância com a preservação do patrimônio ambiental.

Objetivo Finalístico

Combinar estratégias para elevar o patamar das condições socioeconômicas do Pontal do Paranapanema, criando oportunidades de geração de emprego e renda, com a conservação ambiental.





Atividades Programadas

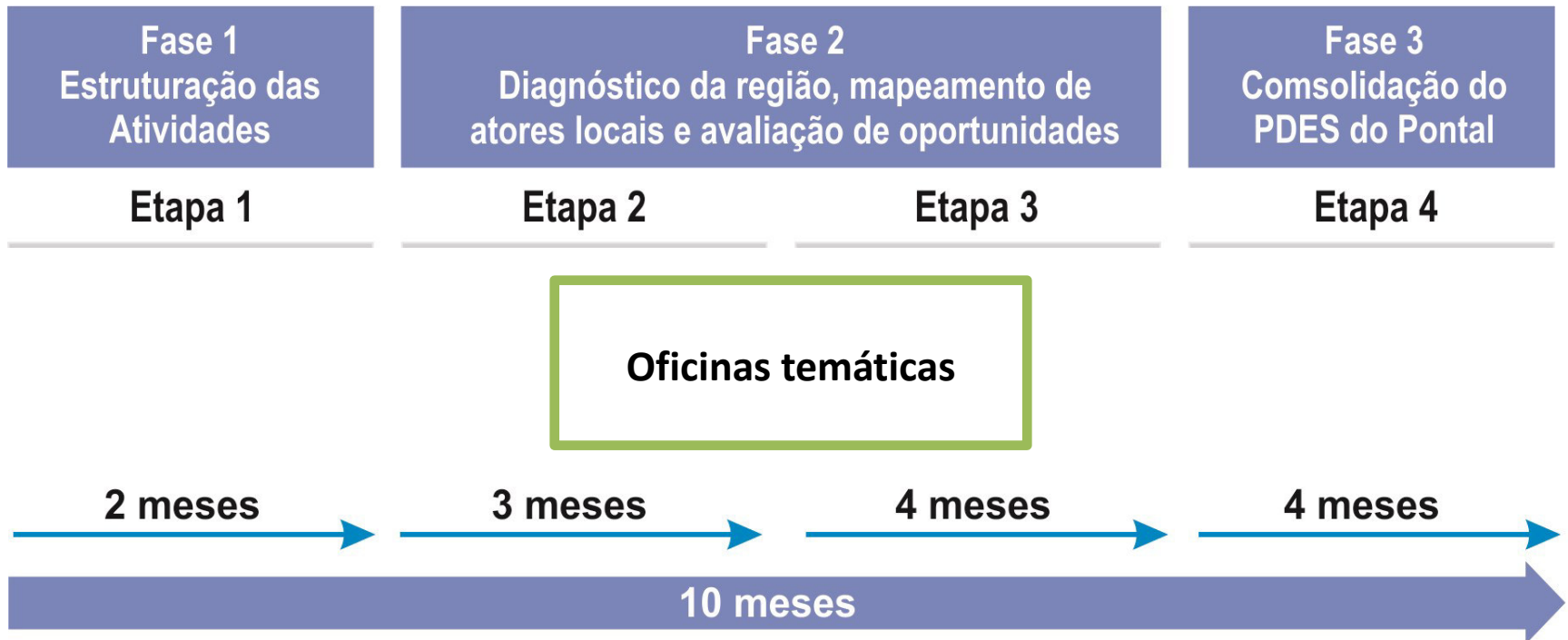
Etapa 1 – estruturação do projeto, referente ao plano de trabalho e revisão bibliográfica;

Etapa 2 – caracterização do perfil socioeconômico e do aparato institucional da região de interesse, bem como a criação de uma plataforma para sistematização e disponibilização de informações do projeto;

Etapa 3 – elaboração de diagnósticos sobre oportunidades para a dinamização da atividade econômica e indicação de lacunas de conhecimento;

Etapa 4 – integração dos resultados das etapas anteriores, com a definição e priorização de estratégias e políticas para fomento das oportunidades selecionadas, consolidadas no Plano de Desenvolvimento Sustentável para a região.

Atividades Programadas



DIAGNÓSTICO DO TURISMO DO PONTAL - MÉTODO

Diagnóstico Turismo Pontal do Paranapanema

```
graph TD; A[Diagnóstico Turismo Pontal do Paranapanema] --> B[Dados oficiais (Ministério Turismo, Secretaria Turismo ESP, PDT, Planos de Manejo)]; A --> C[Análise SWOT]; A --> D[Oficina participativa + Questionário online]; B --- E[Leitura técnica]; C --- E; D --- F[Leitura comunitária]; E --- G[Embasar propostas de ações para o PDES – Pontal a serem priorizadas no Fórum de Turismo do Pontal]; F --- G;
```

**Dados oficiais
(Ministério Turismo,
Secretaria Turismo
ESP, PDT, Planos de
Manejo)**

Análise SWOT

**Oficina participativa +
Questionário online**

Leitura técnica

Leitura comunitária

Embasar propostas de ações para o PDES – Pontal a serem priorizadas no Fórum de Turismo do Pontal

Ouvir os atores locais sobre os desafios e oportunidades do Turismo no Pontal

Questionário online
Visão individual

Oficinas
Discussão – Turismo da região

1) Opinião sobre a região do Pontal (pontos + e -) e desejo para o futuro da região

2) Perguntas específicas e ações para melhorar

Produção rural

Turismo

Indústria, comércio e serviços

Desenvolvimento social

<https://pdespontal2021.ipt.br/>

Dinâmicas:

1) Opinião sobre as principais atividades turísticas do Pontal (pontos + e -)

2) Propostas:

- Aproveitar oportunidades

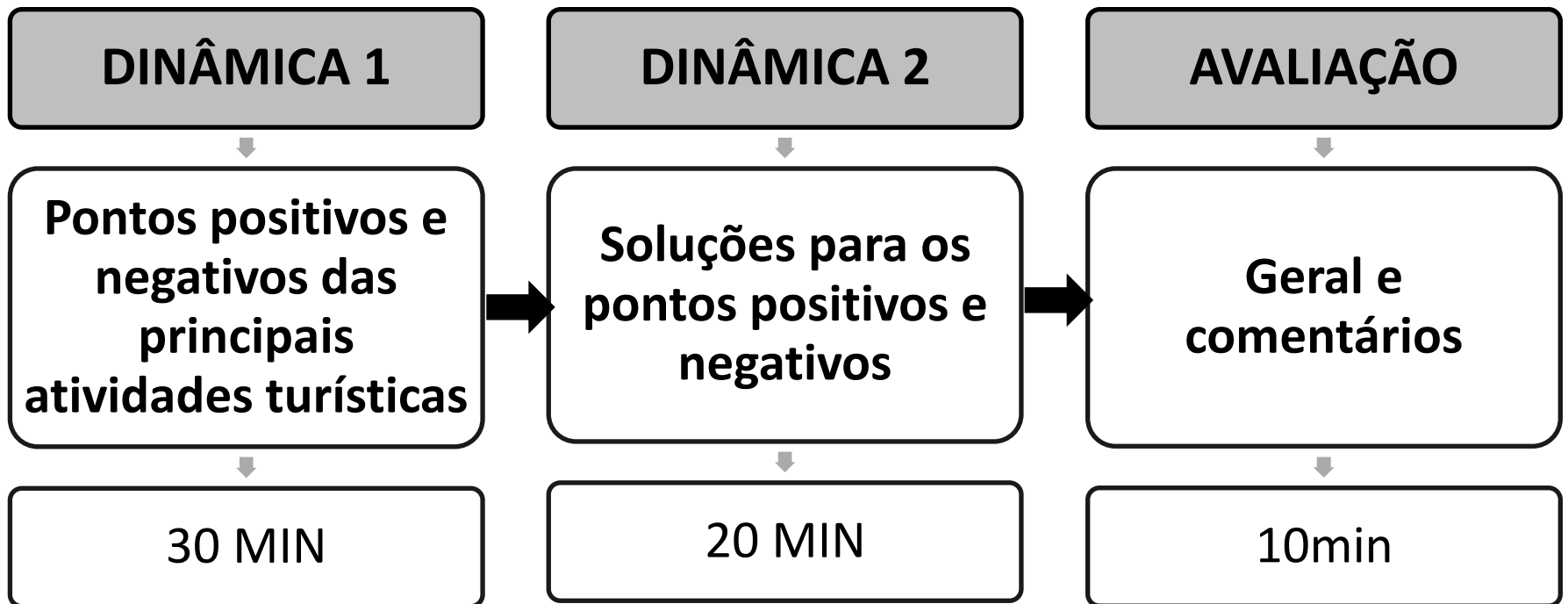
- Superar desafios

Resultados das leituras técnica e comunitária serão apresentados nos fóruns de cada setor e embasarão propostas de ações prioritárias para o PDES – Pontal

Objetivos da oficina:

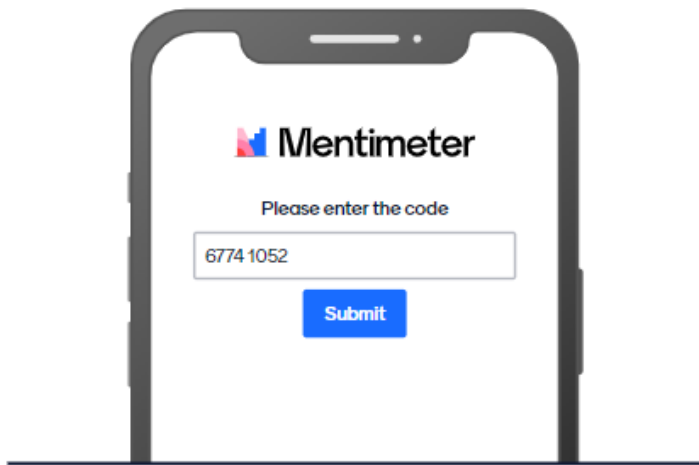
- **Promover a discussão regional:**
desafios e oportunidades do turismo no Pontal
- **Divulgar o acesso ao questionário online** (visão individual).
<https://pdespontal2021.ipt.br/>

OFICINA PARTICIPATIVA - ROTEIRO



OFICINA PARTICIPATIVA - MÃOS À OBRA!

www.menti.com



Introduz o código

6774 1052



Ou usa o código QR

<https://www.menti.com/xx8x7h8oue>