

Nº 178941

Gestão de resíduos sólidos e educação ambiental

Camila Camolesi Guimarães

*Palestra proferida por ocasião da visita
que os alunos de graduação em
Engenharia Ambiental da Unesp Rio
Claro, 13/05/2024. 15 slides.*

A série "Comunicação Técnica" compreende trabalhos elaborados por técnicos do IPT, apresentados em eventos, publicados em revistas especializadas ou quando seu conteúdo apresentar relevância pública.

PROIBIDO REPRODUÇÃO



INSTITUTO DE
PESQUISAS
TECNOLÓGICAS

GESTÃO DE RESÍDUOS SÓLIDOS E EDUCAÇÃO AMBIENTAL

Seção de Investigações, Riscos e Gerenciamento
Ambiental (SIRGA)

13.05.24

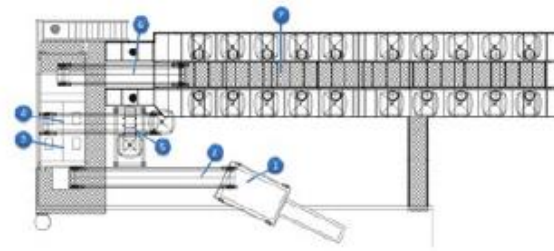
Resíduos Sólidos



Avaliação e desenvolvimento de tecnologias



Capacitação de recursos humanos



Elaboração de planos e dimensionamento de sistemas



Estudos e projetos para recuperação de passivos ambientais



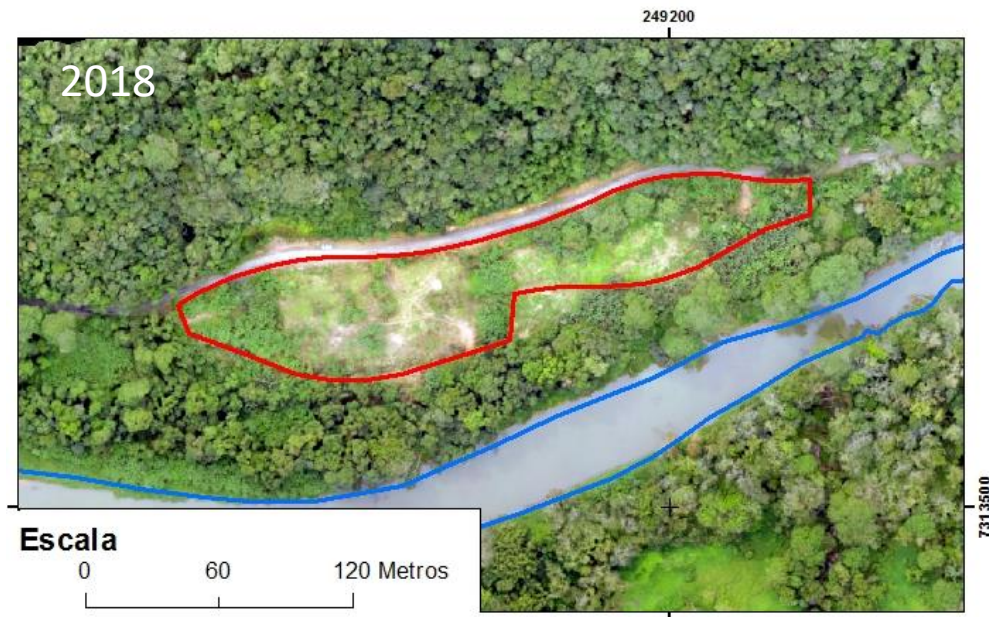
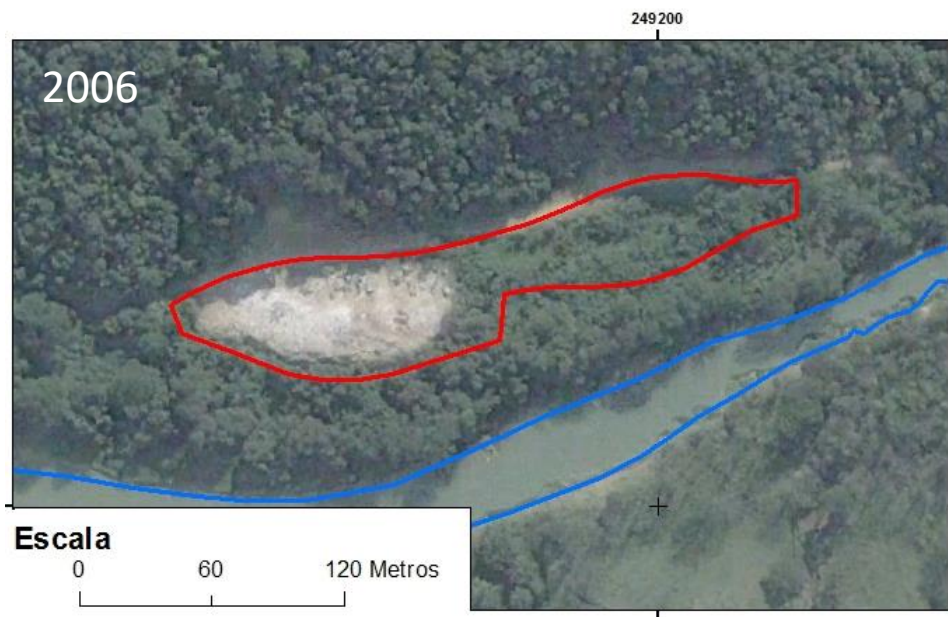
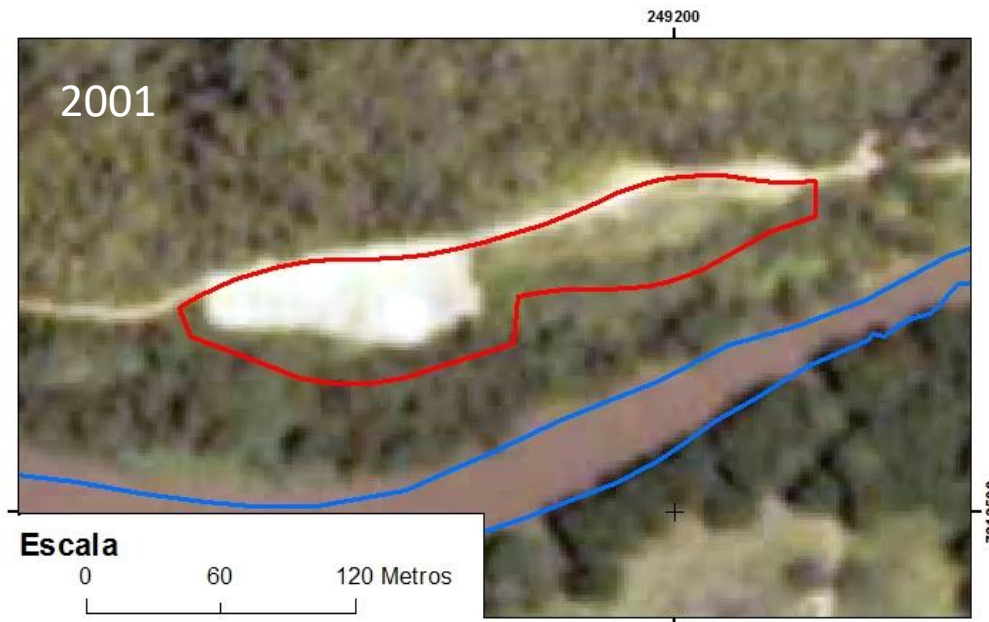
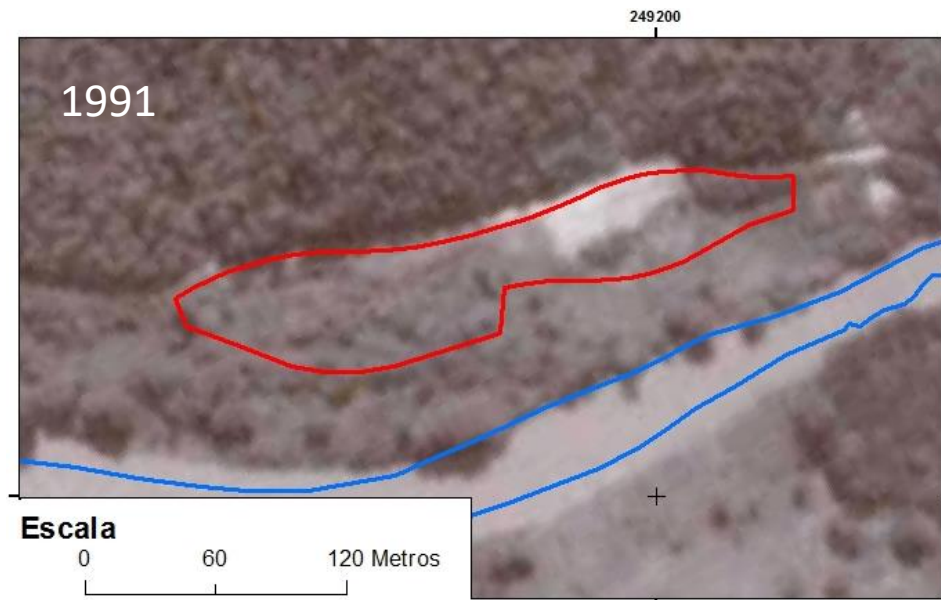
Estruturação de cadeias de valor e modelos de negócios



Avaliação de desempenho e monitoramento de sistemas



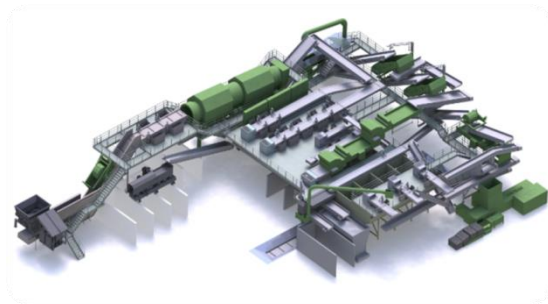




Fonte: IPT (2019)
Imagens:
Alexandre Muselli

Projeto RSU Energia

- Conjunto de equipamentos (piloto e bancada);
- Procedimentos para diagnóstico e caracterização de resíduos
- Testes para avaliar a eficiência de tecnologias
- *Software* para tomada de decisão



**Recicláveis
Orgânicos
Rejeito
± 3 t/dia**



Capacidade de
processamento:
0,5 t/h

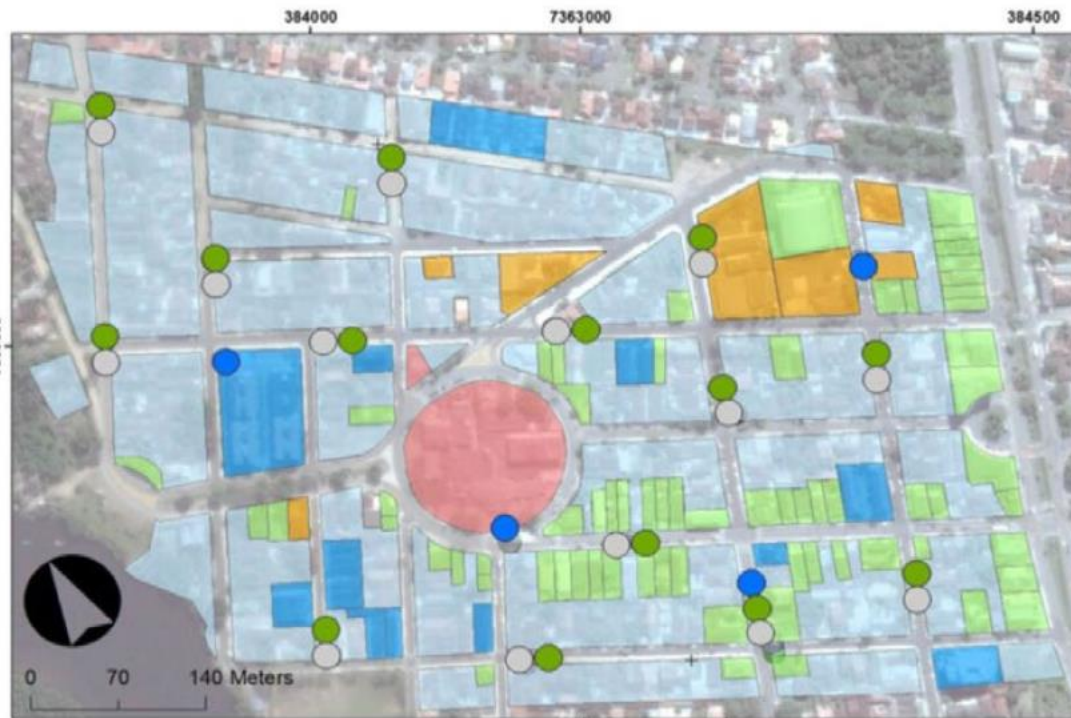


Estimativa de
redução da fração
orgânica
43 %
20 t/túnel



Capacidade de
processamento
5 kg/h





Otimização da distribuição de contêineres e PEVs nos municípios

Implantação de dispositivos de segregação na origem:
(A) Ponto de Entrega Voluntária (PEV);
(B) Contêiner verde para orgânicos e cinza para rejeitos;
(C) Sacola compostável para orgânicos;
(D) Lixeira de 15 L para orgânicos;
(E) Composteira doméstica.

Legenda

- Comércios
- Condomínio
- Escolas
- Residências
- Hospital

Contêineres

- Orgânicos
- Recicláveis
- Rejeitos



Tornar o sistema de gestão de resíduos do IPT mais inteligente e sustentável, com ganhos ambientais, econômicos e sociais



ESG (ENVIRONMENTAL, SOCIAL AND GOVERNANCE)

Política de Responsabilidade Socioambiental e Governança

4 eixos
norteadores

85 diretrizes



Pacto Global
Rede Brasil

**Conservação e
resiliência ambiental**

águas e saneamento
biodiversidade e
passivos ambientais
mudanças climáticas
compras sustentáveis

**Redução de
impactos
ambientais**

emissões de carbono
eficiência energética
energias limpas
resíduos sólidos

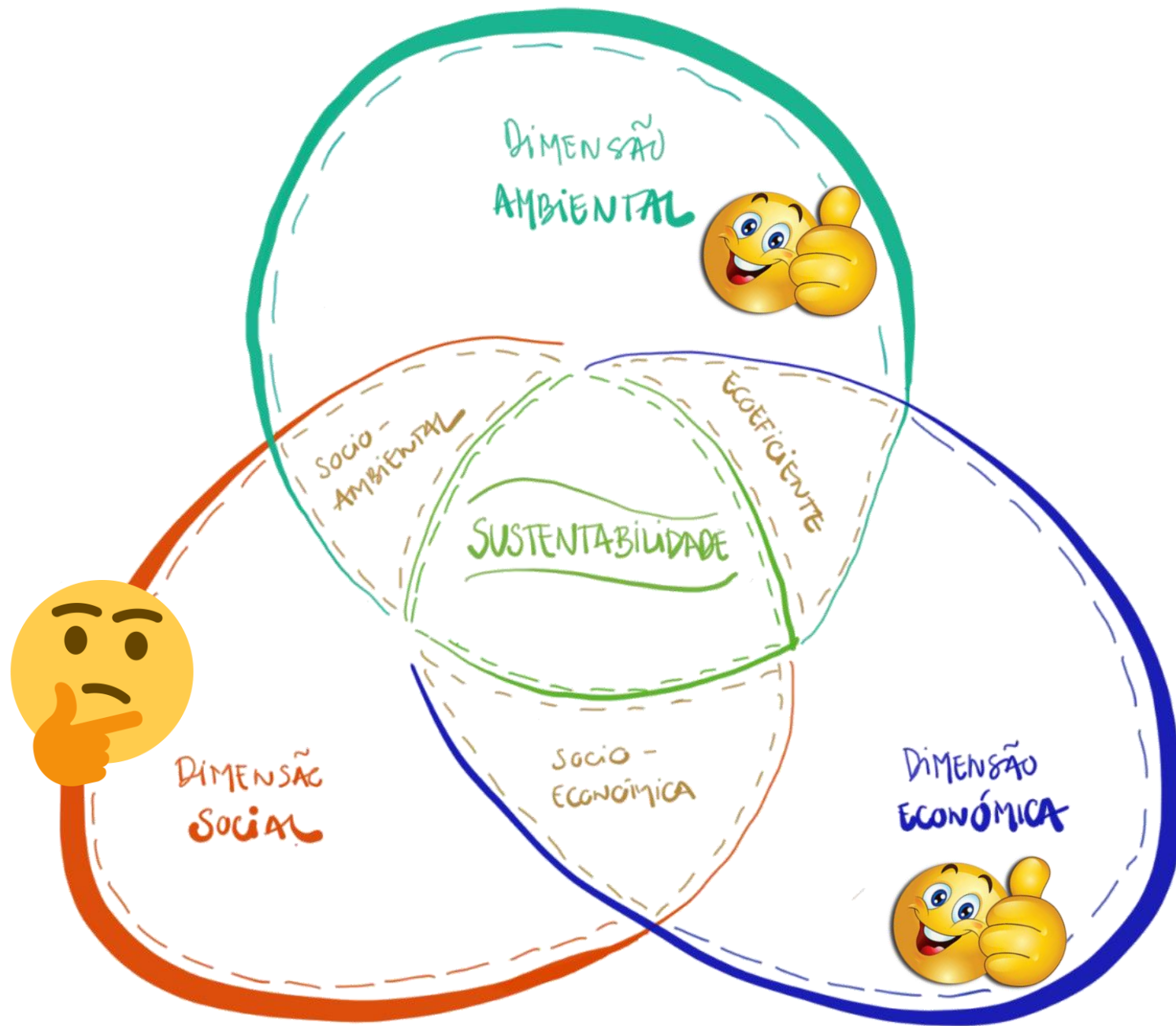
**Qualidade de
vida das pessoas**

ambiente de
trabalho saudável e
segurança; direitos
humanos; educação
ambiental

**Redes
potencializadoras**

sociedade
responsabilidade
pelo futuro







Psicologia ambiental

- Engajamento e participação popular
- Monitoramento comunitário
- Ciência cidadã
- Pesquisa baseada em comunidades
- Metodologias participativas

DATAS IMPORTANTES

12/05 | Oficina de técnicas para reaproveitamento de resíduos, separação na fonte e montagem de composteiras domésticas (consultar local e horário no site)
14 e 15/05 | Instalação dos contêineres no bairro
14 a 25/05 | Distribuição de lixeiras no Vivero "Seo Léo"
Endereço: Rua Manoel Gajo, 1080 (seg. a sex., 8h - 17h)
04/06 | Início da coleta de resíduos apenas nos contêineres

INFORMAÇÕES

recidos.ipt.br
Para dúvidas, reclamações, sugestões e comentários:
recidos@ipt.br
bertogaa@gmail.com
Sec. de Meio Ambiente da Prefeitura Municipal de Bertoga
(13) 3319-8034

Contamos com a participação de todos!
Vamos fazer de Bertoga uma cidade modelo em reciclagem e reaproveitamento de resíduos e preservação do meio ambiente!

ReCiclos

Bertoga

transformando resíduos em oportunidades



Queremos melhorar a forma com que tratamos os resíduos em nosso município. Na Vila Itapanhá será implantada uma iniciativa piloto e contamos com sua participação para conseguirmos bons resultados!

Além de melhorar a limpeza do bairro, o projeto vai aumentar a reciclagem e reaproveitamento dos resíduos, contribuindo para a preservação do meio ambiente!

A partir de agora, vamos separar os nossos resíduos em 3 tipos: recicláveis, orgânicos e rejeitos. Serão colocados, no bairro, contêineres azuis para o descarte dos recicláveis, verdes para os orgânicos e cinzas para rejeitos. Também, serão entregues, em cada residência, pequenas lixeiras para a separação dos orgânicos.



- Materiais de comunicação e divulgação
- Oficinas participativas
- Questionários
- Ações porta-a-porta







- Setor público (Municipal, Estadual e Federal)
- Setor privado
- Terceiro setor
- Academia

Obrigada!

▪ Camila Camolesi Guimarães
Gestora Ambiental, Me. - Pesquisadora
camilacg@ipt.br

 [linkedin.com/school/iptsp/](https://www.linkedin.com/school/iptsp/)

 [instagram.com/ipt_oficial/](https://www.instagram.com/ipt_oficial/)

 [youtube.com/@IPTbr/](https://www.youtube.com/@IPTbr/)

www.ipt.br

 **ipt**
INSTITUTO DE
PESQUISAS
TECNOLÓGICAS

 **SÃO
PAULO**
GOVERNO
DO ESTADO